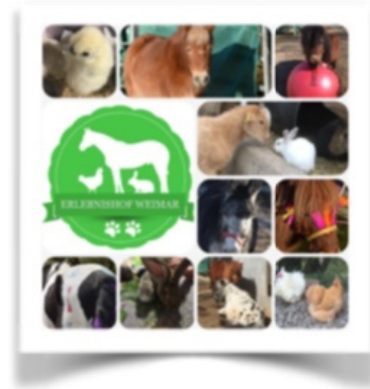


## Übernahme einer Patenschaft



Vielen Dank, dass Sie sich entschlossen haben eine Patenschaft beim ERLEBNISHOF-WEIMAR zu übernehmen.

Bitte füllen Sie das Formular vollständig aus.

**Ja, ich möchte eine Patenschaft übernehmen, um die Versorgung der Tiere auf dem ERLEBNISHOF - WEIMAR zu sichern !**

### **Pate bzw. Schenkender:**

Name: \_\_\_\_\_

Telefon: \_\_\_\_\_

Straße: \_\_\_\_\_

PLZ/Ort: \_\_\_\_\_

Ich verschenke diese Patenschaft an: \_\_\_\_\_

**WICHTIG:** Eine Patenschaft ist keine Mitgliedschaft und kann jederzeit widerrufen werden. Wenn Sie diese Patenschaft verschenken, gilt sie nur für die Dauer des bezahlten Betrags, natürlich kann diese verlängert werden.

### **Patenschaft für :**

Ich habe ein Tier ins Herz geschlossen und übernehme die Patenschaft für:

\_\_\_\_\_

Mein Herz schlägt für alle Tiere auf dem ERLEBNISHOF - WEIMAR und deshalb übernehme ich eine allgemeine Patenschaft

## Patenschaftsbeitrag :

O Für mein(e) Patientier(e) möchte ich einen:

O monatlichen Beitrag ( bis zur Kündigung ) in Höhe von \_\_\_\_\_ € leisten,

O einmaligen Beitrag ( gilt für ein Jahr ab 120 Euro) in Höhe von \_\_\_\_\_ € leisten.

**unter Angaben des Verwendungszweckes überweise ich auf das untenstehende Konto.**

**Datum:** \_\_\_\_\_

**Unterschrift:** \_\_\_\_\_

( ggf. Erziehungsberechtigter)

**Mit der Veröffentlichung meines Betriebes / Namen in Bezug auf die Patenschaft bin ich Einverstanden**

0 ja

0. nein

## Allgemeine Geschäftsbedingungen für Tierpatenschaft für den ERLEBNISHOF - WEIMAR

1. Mit einer Tierpatenschaft unterstützen Sie den ERLEBNISHOF - WEIMAR. Das Geld wird für Futterbeschaffung, ärztliche Versorgung, Hufschmied und den Bau neuer Stallungen der Tiere verwendet.
2. Die Tierpatenschaft beginnt mit dem ersten Geldeingang und läuft auf unbestimmte Zeit. Eine Kündigung kann jederzeit ( mit einer Frist von 14 Tagen zum Monatsende ) erfolgen.
3. Der Tierpate erhält nach Geldeingang eine Patenschaftsurkunde.
4. Durch die Übernahme der Patenschaft erwirbt der Pate kein Verfügungs - bzw. Aufenthaltsbestimmungsrecht.
5. Der Abschluss dieses Vertrages schließt den Abschluss weiterer Patenschaftsverträge, dasselbe Patientier betreffend, durch den ERLEBNISHOF - Weimar nicht aus
6. Da wir kein eingetragener Verein sind, dürfen wir keine Spendenbescheinigungen ausstellen. Sie erhalten jedoch eine Jahres - Abschlussrechnung als Nachweis über gezahlte Beträge.
7. Der Tierpate darf nach Rücksprache sein Patientier besuchen.
8. Bei Patenschaften über 120,00 € im Jahr sind die Eintritte zum Kindertag und Indianerfest frei.
9. Ist eine Patenschaft über ein Jahr entstanden, von über 600 Euro gibt es einen Patennachmittag.  
( Termin wird dazu rechtzeitig bekannt gegeben )
10. Eine Veröffentlichung des Betriebes / Namen kann auf der Homepage und auf dem Hofgelände erfolgen.